



Catalogue 2022 de Formations Solutions SAGE

Sage Business Partner

[00 - Introduction](#)

[01 - Sage Comptabilité 100c](#)

[02 - Sage Immobilisations 100c](#)

[03 - Sage Moyens de paiement 100c](#)

[04 - Sage Gestion commerciale 100c](#)

[05 - Sage Etats comptables et fiscaux](#)

[06 - Sage Paie et Ressources Humaines](#)

[07 - Sage Paie dématérialisation RH](#)

[08 - Sage Paie espace employés](#)

[09 - Sage BI reporting états](#)

[10 - Sage BI reporting automate](#)

[11 - Sage Automatisation comptable - ACS](#)

[12 - Sage Recouvrement de créances - SRC](#)

[13 - Sage 100c déploiement](#)



Notre HISTOIRE

Créée en 1996, Altanis Informatique est une société de taille humaine spécialisée en solutions de gestion SAGE et d'infrastructure. Toujours à votre écoute pour vous conseiller et vous accompagner, notre équipe vous garantit le meilleur rendement de votre informatique et de vos solutions de gestion.

La pérennité de chaque organisation repose sur un système d'information disponible et optimisé en toutes circonstances. Parce que chacun d'entre eux est unique, Altanis Informatique adapte son expertise et son conseil au plus proche de vos besoins.

Notre expérience à votre service depuis plus de 25 ans.



Modalités et déroulement



5 jours (35 heures)



Référence : 314-110

Objectif	Gérer les flux comptables de l'entreprise. Assurer le suivi de la comptabilité auxiliaire et la trésorerie
Public concerné	Collaborateurs des services comptables et financiers
Pré requis	Connaissance de l'environnement Windows Maîtrise des fonctions comptables en entreprise
Sanction	Attestation de présence
Durée	5 journées (soit un total de 35 heures)
Tarif	Sur devis
Modalités d'accès	Intra entreprise, présentiel ou distanciel suivant contexte et demande
Nombre de participants	1 à 5 maximum
Accessibilité handicapés	Nous sommes en mesure d'adapter ses formations aux personnes en situation de handicap, pour toute demande veuillez nous contacter.
Moyens pédagogiques	Manuel de référence SAGE. Démonstration sur le logiciel et cas pratiques
Méthodes mobilisées	Démonstration et cas pratique selon les besoins
Méthode d'évaluation	Grille d'évaluation, observations sur la base de mise en situation
Intervenant	Formateur professionnel et pédagogue à forte expérience
Délai d'accès	1 à 2 semaines environ

Programme de formation

1. Dossier

- Fiche société et paramètres
- Exercices et RAN
- Préférences comptables
- Liens divers

2. Structure

- Plan des comptes généraux
- Plan des tiers
- Codes journaux
- Taux de taxes
- Plan analytique
- Postes budgétaires

3. Traitements

- Saisies des écritures
- Contrôles en saisie
- Lettrages / Pointages
- Interrogations multiples
- Recherches multiples
- Ré imputations
- Gestion des flux de trésorerie
- Rapprochements bancaires

4. Etats comptables

- Journaux
- Balances
- Grands livres
- Etats avec critères étendus
- Etats personnalisés

5. Procédure de fin d'exercice

- Clôtures des journaux
- Clôtures d'exercice
- Sauvegarde fiscale
- Génération de fichiers DGFIP
- Archivages

6. Liaisons externes

- Imports / Exports
- Formats paramétrables
- ODBC
- Objets métiers SAGE



Modalités et déroulement



1 jour (7 heures)



Référence : 314-120

Objectif	Gérer les immobilisations de l'entreprise et la remontée des amortissements en comptabilité
Public concerné	Collaborateurs des services comptables et financiers
Pré requis	Connaissance de l'environnement Windows Maîtrise des fonctions comptables en entreprise
Sanction	Attestation de présence
Durée	1 journée (soit un total de 7 heures)
Tarif	Sur devis
Modalités d'accès	Intra entreprise, présentiel ou distanciel suivant contexte et demande
Nombre de participants	1 à 5 maximum
Accessibilité handicapés	Nous sommes en mesure d'adapter ses formations aux personnes en situation de handicap, pour toute demande veuillez nous contacter.
Moyens pédagogiques	Manuel de référence SAGE. Démonstration sur le logiciel et cas pratiques
Méthodes mobilisées	Démonstration et cas pratique selon les besoins
Méthode d'évaluation	Grille d'évaluation, observations sur la base de mise en situation
Intervenant	Formateur professionnel et pédagogue à forte expérience
Délai d'accès	1 à 2 semaines environ

Programme de formation

1. Gestion des immobilisations

- Fiche immobilisation et paramètres
- Plan d'amortissement
- Calculs
- Affectation comptable
- Tris, recherches

2. Traitements

- Calculs amortissements
- Gestion des sites
- Gestion des sorties/cessions
- Fractionnement
- Lien comptabilité analytique

3. Contrôles et éditions

- Inventaire comptable
- Edition des immobilisations développée
- Edition des amortissements

4. Fonctions annexes

- Changement d'affectation comptable
- Réévaluation des immobilisations
- Imports / Exports



Modalités et déroulement



3 jours (21 heures)



Référence : 314-130

Objectif	Gérer les flux bancaires et de trésorerie de l'entreprise ainsi que la remontée dans la comptabilité
Public concerné	Collaborateurs des services comptables et financiers
Pré requis	Connaissance de l'environnement Windows Maîtrise des fonctions comptables en entreprise
Sanction	Attestation de présence
Durée	3 journées (soit un total de 21 heures)
Tarif	Sur devis
Modalités d'accès	Intra entreprise, présentiel ou distanciel suivant contexte et demande
Nombre de participants	1 à 5 maximum
Accessibilité handicapés	Nous sommes en mesure d'adapter ses formations aux personnes en situation de handicap, pour toute demande veuillez nous contacter.
Moyens pédagogiques	Manuel de référence SAGE. Démonstration sur le logiciel et cas pratiques
Méthodes mobilisées	Démonstration et cas pratique selon les besoins
Méthode d'évaluation	Grille d'évaluation, observations sur la base de mise en situation
Intervenant	Formateur professionnel et pédagogue à forte expérience
Délai d'accès	1 à 2 semaines environ

Programme de formation

1. Dossier

- Paramétrage de télécommunication
- Banques et comptes bancaires
- Schémas comptables
- Modes de règlement
- Services et sessions

2. Gestion des règlements

- Suivi des étapes d'encaissements : Chèques, espèces, cartes bancaires, prélèvements, LCR-BOR, autres
- Suivi des étapes de décaissements : Chèques, virements (AFB et SEPA),
- LCR-BOR, autres
- Relevé de LCR

3. Traitements

- Encaissements / Décaissements
- Lots de virements / prélèvements
- Téléchargement, EBICS
- Autres flux

4. Transmissions bancaires

- Suivi des connexions, et historiques
- Récupération des extraits bancaires
- Edition des fichiers transmis et reçus

5. Mise en page

- Bordereaux et documents
- Outils de personnalisation des modèles

6. Etude de cas et exercices pratiques



Modalités et déroulement



5 jours (35 heures)



Référence : 314-140

Objectif	Maitriser et gérer les flux commerciaux de l'entreprise
Public concerné	Collaborateurs des services comptables et financiers
Pré requis	Connaissance de l'environnement Windows Maîtrise des fonctions comptables en entreprise
Sanction	Attestation de présence
Durée	5 journées (soit un total de 35 heures)
Tarif	Sur devis
Modalités d'accès	Intra entreprise, présentiel ou distanciel suivant contexte et demande
Nombre de participants	1 à 5 maximum
Accessibilité handicapés	Nous sommes en mesure d'adapter ses formations aux personnes en situation de handicap, pour toute demande veuillez nous contacter.
Moyens pédagogiques	Manuel de référence SAGE. Démonstration sur le logiciel et cas pratiques
Méthodes mobilisées	Démonstration et cas pratique selon les besoins
Méthode d'évaluation	Grille d'évaluation, observations sur la base de mise en situation
Intervenant	Formateur professionnel et pédagogue à forte expérience
Délai d'accès	1 à 2 semaines environ

Programme de formation

1. Paramétrage de la base

- Fiche société
- Structure et fichiers essentiels
- Taux de taxes
- Options générales

2. Structure

- Fiche Tiers
- Familles et articles
- Tarifs / Représentants
- Commissionnements
- Banques
- Affaires et codes analytiques

3. Traitements

- Documents de ventes / Achats
- Stocks et approvisionnements
- Opérations de comptabilisation
- Rappels et relevés
- Règlements

4. Etats

- Etats comptables et analytiques
- Statistiques multiples et exports
- Tableaux de bord

5. Mise en page

- Personnalisation des modèles

6. Etude de cas et exercices pratiques



Modalités et déroulement



1 jour (7 heures)



Référence : 314-150

Objectif	Gérer les Etats comptables et fiscaux de l'entreprise
Public concerné	Collaborateurs des services comptables et financiers
Pré requis	Connaissance de l'environnement Windows Maîtrise des fonctions comptables en entreprise
Sanction	Attestation de présence
Durée	1 journée (soit un total de 7 heures)
Tarif	Sur devis
Modalités d'accès	Intra entreprise, présentiel ou distanciel suivant contexte et demande
Nombre de participants	1 à 5 maximum
Accessibilité handicapés	Nous sommes en mesure d'adapter ses formations aux personnes en situation de handicap, pour toute demande veuillez nous contacter.
Moyens pédagogiques	Manuel de référence SAGE. Démonstration sur le logiciel et cas pratiques
Méthodes mobilisées	Démonstration et cas pratique selon les besoins
Méthode d'évaluation	Grille d'évaluation, observations sur la base de mise en situation
Intervenant	Formateur professionnel et pédagogue à forte expérience
Délai d'accès	1 à 2 semaines environ

Programme de formation

1. Dossier de l'entreprise

- Fiche société et paramètres
- Les régimes fiscaux
- La notion de millésime
- Liens avec les dossiers comptables

2. Traitements

- Saisie des liasses
- Importation de balances
- Calculs intermédiaires
- Génération de liasse test
- Liens Sage Direct
- Feuilles IS, CVAE, etc...
- Génération d'envois réels DGFIP
- Génération d'envois IS avec paiement
- Autres générations
- Saisie d'écritures « opérations diverses »
- Traitement de la plaquette et annexe

3. Editions d'états

- Liasses normalisées selon statuts
- Etats IS et CVAE
- Plaquettes et annexes
- Autres éditions

4. Fonctions annexes

- Archivages
- Création d'exercices
- Imports / Exports



Modalités et déroulement



5 jours (35 heures)



Référence : 314-210

Objectif	Gérer les traitements de salaires et les flux sociaux de l'entreprise. Assurer le suivi des personnels, congés, absences
Public concerné	Collaborateurs des services comptables et financiers
Pré requis	Connaissance de l'environnement Windows Maîtrise des fonctions comptables en entreprise
Sanction	Attestation de présence
Durée	5 journées (soit un total de 35 heures)
Tarif	Sur devis
Modalités d'accès	Intra entreprise, présentiel ou distanciel suivant contexte et demande
Nombre de participants	1 à 5 maximum
Accessibilité handicapés	Nous sommes en mesure d'adapter ses formations aux personnes en situation de handicap, pour toute demande veuillez nous contacter.
Moyens pédagogiques	Manuel de référence SAGE. Démonstration sur le logiciel et cas pratiques
Méthodes mobilisées	Démonstration et cas pratique selon les besoins
Méthode d'évaluation	Grille d'évaluation, observations sur la base de mise en situation
Intervenant	Formateur professionnel et pédagogue à forte expérience
Délai d'accès	1 à 2 semaines environ

Programme de formation

1. Dossier

- Fiche société et paramètres
- Etablissements et organisations
- Services et analytique
- Plan de paie
- Gestion multi-sociétés

2. Structure

- Fichier du personnel
- Natures d'heures et d'absences
- Heures supplémentaires
- Les différents compteurs
- Rubriques
- Constantes

3. Traitements

- Traitements des valeurs de base
- Questionnaires
- Saisies des absences, rubriques, congés
- Contrôles et modifications des valeurs
- Calculs de paie / Simulations
- Paies à l'envers
- Validation des paies et éditions
- Gestion des acomptes
- Génération des paiements

4. Etats et Liens comptables

- Paramétrage de l'écriture de paie
- Exports de données
- Bulletins et Livre de paie
- Etats des cotisations
- Etats des cumuls
- Etats des congés

5. Génération DSN

- Contrôles de paramètres
- Génération des flux DNS, DFC
- Vérifications de structure
- Validations et contrôles
- Archivages

6. Liaisons externes

- Imports / Exports
- Formats spécifiques SAGE Paie
- ODBC et SQL
- Gestion des accès multiples



Modalités et déroulement



2 jours (14 heures)



Référence : 314-220

Objectif	Gérer les flux dématérialisés des bulletins de paie de l'entreprise
Public concerné	Collaborateurs des services comptables et financiers
Pré requis	Connaissance de l'environnement Windows Maîtrise des fonctions comptables en entreprise
Sanction	Attestation de présence
Durée	2 journées (soit un total de 14 heures)
Tarif	Sur devis
Modalités d'accès	Intra entreprise, présentiel ou distanciel suivant contexte et demande
Nombre de participants	1 à 5 maximum
Accessibilité handicapés	Nous sommes en mesure d'adapter ses formations aux personnes en situation de handicap, pour toute demande veuillez nous contacter.
Moyens pédagogiques	Manuel de référence SAGE. Démonstration sur le logiciel et cas pratiques
Méthodes mobilisées	Démonstration et cas pratique selon les besoins
Méthode d'évaluation	Grille d'évaluation, observations sur la base de mise en situation
Intervenant	Formateur professionnel et pédagogue à forte expérience
Délai d'accès	1 à 2 semaines environ

Programme de formation

1. Démat RH & Coffre-fort électronique

- Dématérialisation de la gestion des bulletins de paie et documents RH
- Traçabilité de vos actions
- Accessibilité du coffre-fort
- Archivage à partir de la paie
- Synchronisations
- Gestion des droits d'accès

2. Paramétrage du site

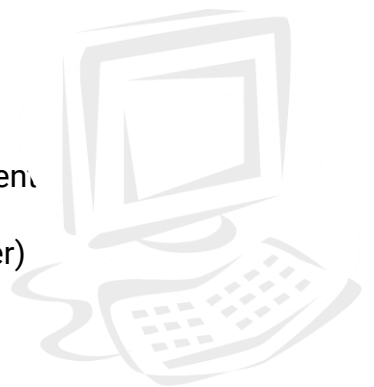
- Fichier du personnel
- Mail valide obligatoire
- Gestion de l'AUTH
- Gestion documentaire RH
- Plan de classement par collaborateurs en fonction des besoins métiers et droits
- Formulaire de demandes personnalisés
- Règles de Conformité RGPD

3. Echanges avec le salarié

- Workflow à plusieurs niveaux
- Accès sécurisé aux données
- Signature probante de documents
- Conformité RGPD

4. Gestion documentaire et RH

- Réaliser un plan de classer de documents
- Base de connaissance
- Réglages de visibilité (salarié/manager)
- Notifications, workflow
- Historisation et statistiques
- Archivage définitif



Modalités et déroulement



3 jours (21 heures)



Référence : 314-230

Objectif	Gérer les flux d'information entre les salariés et l'entreprise
Public concerné	Collaborateurs des services comptables et financiers
Pré requis	Connaissance de l'environnement Windows Maîtrise des fonctions comptables en entreprise
Sanction	Attestation de présence
Durée	3 journées (soit un total de 21 heures)
Tarif	Sur devis
Modalités d'accès	Intra entreprise, présentiel ou distanciel suivant contexte et demande
Nombre de participants	1 à 5 maximum
Accessibilité handicapés	Nous sommes en mesure d'adapter ses formations aux personnes en situation de handicap, pour toute demande veuillez nous contacter.
Moyens pédagogiques	Manuel de référence SAGE. Démonstration sur le logiciel et cas pratiques
Méthodes mobilisées	Démonstration et cas pratique selon les besoins
Méthode d'évaluation	Grille d'évaluation, observations sur la base de mise en situation
Intervenant	Formateur professionnel et pédagogue à forte expérience
Délai d'accès	1 à 2 semaines environ

Programme de formation

1. Gestion des congés et absences

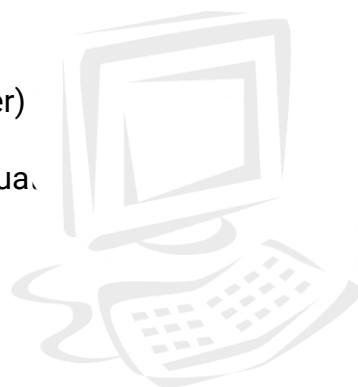
- Dématérialisation de la gestion des congés et des absences
- Calcul de l'acquisition / décompte : jours, heures, temps plein/partiel, annualisation
- Gestion des compteurs
- Saisie via un planning de congés
- Synchronisations
- Intégration des données de paie
- Gestion multi-sociétés

2. Dossier du salarié

- Fichier du personnel
- Partages des informations du dossier
- Mise à jour des informations directement avec un processus de validation personnalisable
- Gestion des droits du salarié
- Personnalisation des champs à remplir par les collaborateurs en fonction des besoins métiers
- Suivi des évolutions avec historisation des données
- Conformité RGPD

3. Entretiens et objectifs

- Paramétrage des entretiens, structure
- Réglages de visibilité (salarié/manager)
- Objectifs individuels ou collectifs
- Choix des période et fréquence d'évaluation
- Suivi de la progression des objectifs
- Création des campagnes et suivis
- Notifications, workflow
- Historisation et statistiques
- Archivage définitif



4. Note de frais

- Numérisation des factures
- Accès multi canal (desktop, mobile, etc...)
- Accès à l'application hors connexion
- Personnalisation des règles de contrôle
- Gestion des catégories / natures
- Définition du workflow de validation
- Plafonds de remboursement
- Alertes en cas de dépassement
- Gestion des accès multiples
- Gestion des moyens de paiement
- Liaison logiciel Paie
- Génération écriture comptable

Modalités et déroulement



1 jour (7 heures)



Référence : 314-310

Objectif	Gérer et maîtriser la génération d'états BI avec processus de calculs
Public concerné	Collaborateurs des services comptables et financiers
Pré requis	Maîtrise de l'environnement Windows et d'Excel Maîtrise des fonctions comptables en entreprise
Sanction	Attestation de présence
Durée	1 journée (soit un total de 7 heures)
Tarif	Sur devis
Modalités d'accès	Intra entreprise, présentiel ou distanciel suivant contexte et demande
Nombre de participants	1 à 5 maximum
Accessibilité handicapés	Nous sommes en mesure d'adapter ses formations aux personnes en situation de handicap, pour toute demande veuillez nous contacter.
Moyens pédagogiques	Manuel de référence SAGE. Démonstration sur le logiciel et cas pratiques
Méthodes mobilisées	Démonstration et cas pratique selon les besoins
Méthode d'évaluation	Grille d'évaluation, observations sur la base de mise en situation
Intervenant	Formateur professionnel et pédagogue à forte expérience
Délai d'accès	1 à 2 semaines environ

Programme de formation

1. Présentation de logiciel

- Concept général
- Configuration des modules
- Préférences
- Prérequis techniques

2. Paramétrage technique

- Configuration des connecteurs
- Accès aux bases de données
- Paramétrage EXCEL
- Précautions d'usage
- Gestion des droits SQL utilisateurs

3. Traitements

- Les filtres
- Assistant cellule
- Assistant liste
- Assistant cube
- Assistant jauge
- Assistant graphique
- Assistant écriture
- Ventilations

4. Fonctions personnalisées

- Liste des fonctions
- Utilisation en fonction des besoins

5. Sommaire

- Mise en place
- Génération
- Pagination et mise à jour

6. Etude de cas

- Exemple « Tableau de bord »
- Exemple « Trésorerie »
- Exemple « Etat des commandes »
- Exemple « CA par commercial »

7. Trucs et astuces

- Top 10 des erreurs à éviter
- Optimisation de calculs



Modalités et déroulement



1 jour (7 heures)



Référence : 314-320

Objectif	Gérer et Automatiser la génération d'états BI avec processus de calculs
Public concerné	Collaborateurs des services comptables et financiers
Pré requis	Maîtrise de l'environnement Windows et d'Excel Maîtrise des fonctions comptables en entreprise
Sanction	Attestation de présence
Durée	1 journée (soit un total de 7 heures)
Tarif	Sur devis
Modalités d'accès	Intra entreprise, présentiel ou distanciel suivant contexte et demande
Nombre de participants	1 à 5 maximum
Accessibilité handicapés	Nous sommes en mesure d'adapter ses formations aux personnes en situation de handicap, pour toute demande veuillez nous contacter.
Moyens pédagogiques	Manuel de référence SAGE. Démonstration sur le logiciel et cas pratiques
Méthodes mobilisées	Démonstration et cas pratique selon les besoins
Méthode d'évaluation	Grille d'évaluation, observations sur la base de mise en situation
Intervenant	Formateur professionnel et pédagogue à forte expérience
Délai d'accès	1 à 2 semaines environ

Programme de formation

1. Présentation de l'automate

- Concept général
- Configuration du module
- Préférences
- Prérequis techniques

2. Paramétrage technique

- Installation
- Paramétrage du service
- Paramétrage du composant DCOM
- Paramétrage SMTP et O365
- Précautions d'usage Antivirus
- Pare-feu et proxy

3. Traitements

- Conception à flux unique
- Conception à flux multiples
- Création d'actions
- Etapes et paramètres
- Planifications
- Répétitions
- Gestion de fichiers externes
- Dépôts de données

4. Mise en production des flux

- Envois tests
- Envois réels
- Traçabilité
- Historique de traitements

5. Liaisons externes diverses

- Imports / Exports
- ODBC avec Excel
- Objets métiers SAGE

6. Etude de cas

- Exemple « Tableau de bord »
- Exemple « Trésorerie »
- Exemple « Etat des commandes »
- Exemple « CA par commercial »



Modalités et déroulement



1 jour (7 heures)



Référence : 314-410

Objectif	Gérer intégralement la dématérialisation des flux d'achats de l'entreprise et assurer leur remontée en comptabilité via le workflow de validation.
Public concerné	Collaborateurs des services comptables et financiers
Pré requis	Maîtrise de l'environnement Windows Maîtrise des fonctions comptables en entreprise
Sanction	Attestation de présence
Durée	1 journée (soit un total de 7 heures)
Tarif	Sur devis
Modalités d'accès	Intra entreprise, présentiel ou distanciel suivant contexte et demande
Nombre de participants	1 à 5 maximum
Accessibilité handicapés	Nous sommes en mesure d'adapter ses formations aux personnes en situation de handicap, pour toute demande veuillez nous contacter.
Moyens pédagogiques	Manuel de référence SAGE. Démonstration sur le logiciel et cas pratiques
Méthodes mobilisées	Démonstration et cas pratique selon les besoins
Méthode d'évaluation	Grille d'évaluation, observations sur la base de mise en situation
Intervenant	Formateur professionnel et pédagogue à forte expérience
Délai d'accès	1 à 2 semaines environ

Programme de formation

1. Dossier

- Se connecter à l'interface
- Connaissance de l'environnement
- Rôle de la console et configuration

2. Gestion du site ACS

- Méthodes d'envoi sur la plateforme
- Gestion des utilisateurs
- Gestion des droits

3. Traitements

- Traitement « Comptabilité »
- Imputations comptables et analytiques
- Validation et Bon à payer
- Recherche de pièces

4. Paramétrages multiples

- Gestion des dossiers liés
- Agences et sociétés
- Workflow par société
- Liens avec la comptabilité
- Modèles associés aux tiers
- OCR 1 ou 2

5. Cas particuliers

- Poser des questions dans le Workflow
- Gestion des litiges
- Outils de personnalisation des modèles

6. Etude de cas et exercices pratiques



Modalités et déroulement



1 jour (7 heures)



Référence : 314-420

Objectif	Gérer intégralement les relances comptables du poste clients. Assurer le suivi et la remontée d'information à la direction de l'entreprise
Public concerné	Collaborateurs des services comptables et financiers
Pré requis	Maîtrise de l'environnement Windows Maîtrise des fonctions comptables en entreprise
Sanction	Attestation de présence
Durée	1 journée (soit un total de 7 heures)
Tarif	Sur devis
Modalités d'accès	Intra entreprise, présentiel ou distanciel suivant contexte et demande
Nombre de participants	1 à 5 maximum
Accessibilité handicapés	Nous sommes en mesure d'adapter ses formations aux personnes en situation de handicap, pour toute demande veuillez nous contacter.
Moyens pédagogiques	Manuel de référence SAGE. Démonstration sur le logiciel et cas pratiques
Méthodes mobilisées	Démonstration et cas pratique selon les besoins
Méthode d'évaluation	Grille d'évaluation, observations sur la base de mise en situation
Intervenant	Formateur professionnel et pédagogue à forte expérience
Délai d'accès	1 à 2 semaines environ

Programme de formation

1. Dossier

- Se connecter à l'interface
- Activation des comptes
- Connaissance de l'environnement
- Rôle de la console et configuration

2. Gestion du site SRC

- Installation du connecteur
- Gestion des utilisateurs
- Gestion des droits
- Lien avec la comptabilité
- Synchronisation
- Gestion des adresses mails

3. Traitements

- Génération des relances par scénario
- Génération des relances par clients
- Création des modèles (mails, courriers)
- Pénalités de retard
- Notion de Cash Reporting
- Tableau de bord SRC

4. Paramétrages multiples

- Gestion des logos
- Personnalisation des pieds de page
- Configuration des PDF associés
- Lien avec les pièces (Gestion commerciale)
- Relances manuelles / Automatiques

5. Cas particuliers

- Gestion du multi-sociétés
- Outils de personnalisation des modèles

6. Etude de cas et exercices pratiques



Modalités et déroulement



1 jour (7 heures)



Référence : 314-510

Objectif	Gérer et maîtriser le déploiement de la ligne 100c de SAGE
Public concerné	Collaborateurs des services informatiques et direction informatique
Pré requis	Maîtrise de l'environnement Windows, Windows Serveur, SQL. Maîtrise des fonctions entreprise
Sanction	Attestation de présence
Durée	1 journée (soit un total de 7 heures)
Tarif	Sur devis
Modalités d'accès	Intra entreprise, présentiel ou distanciel suivant contexte et demande
Nombre de participants	1 à 3 maximum
Accessibilité handicapés	Nous sommes en mesure d'adapter ses formations aux personnes en situation de handicap, pour toute demande veuillez nous contacter.
Moyens pédagogiques	Manuel de référence SAGE. Démonstration sur le logiciel et cas pratiques
Méthodes mobilisées	Démonstration et cas pratique selon les besoins
Méthode d'évaluation	Grille d'évaluation, observations sur la base de mise en situation
Intervenant	Formateur professionnel et pédagogue à forte expérience
Délai d'accès	1 à 2 semaines environ

Programme de formation

1. Présentation de logiciel

- Concept global
- Configuration des modules
- Préférences
- Prérequis techniques

2. Paramétrage technique

- Configuration du serveur
- Accès aux bases de données
- Paramétrage SQL Server ou Express
- Précautions d'usage
- Gestion des droits SQL utilisateurs
- Configuration des postes clients

3. Traitements

- Nommage des postes
- Nommage des bases de données
- Setups par version
- Setups spécifiques (Objets métier)
- Clés d'authentification

4. Fonctions personnalisées

- Déblocage des logiciels

5. Sauvegarde

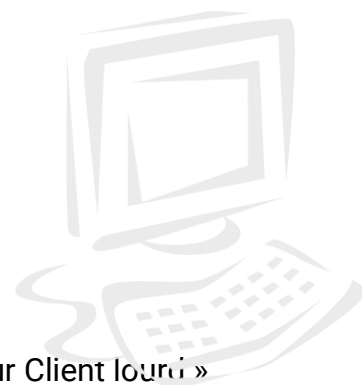
- Manuelle
- Automatique
- Agent SQL ou Scripts

6. Etudes de cas

- Exemple « Monoposte »
- Exemple « Multipostes Clients/Serveur Client lourd »
- Exemple « Multipostes C/S Distant »
- Exemple « Multipostes Citrix »

7. Trucs et astuces

- Top 10 des erreurs à éviter
- Optimisations et réplifications



La satisfaction de nos clients est notre priorité



4,51/5 note moyenne de satisfaction



Contactez-nous !

10 BIS Rue des Vanneaux - 57155 MARLY

+33 387 38 13 40

contact@altanis.fr

www.altanis.fr

S.A.R.L au capital de 50 000 € - R.C.S. METZ 403 623 291 – APE 6202A

Organisme de formation n° 415 703 532 57